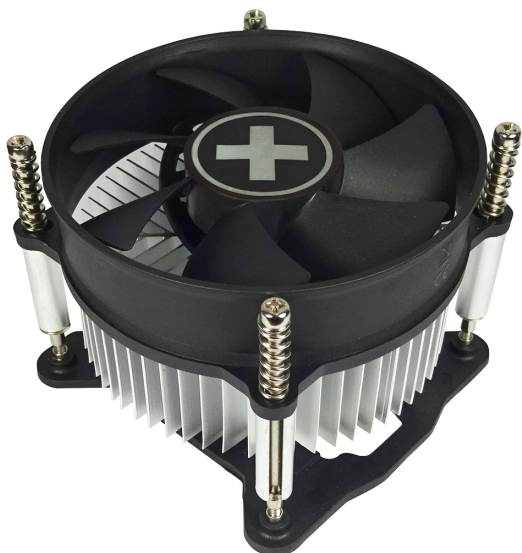


INTEL CPU Kühler I200



Der Xilence I200 vereint alle Merkmale eines aktuellen CPU-Kühlers für den Home- und Office-Bereich. Dank seines laufruhigen 92mm-Lüfters wird der präzise gefertigte Kühlkörper zuverlässig und geräuscharm mit Kaltluft versorgt. Die Lüfterdrehzahl von 2200 Umdrehungen/min. garantiert einen idealen Kompromiss zwischen hohem Luftdurchsatz und geräuscharmem Betrieb. Zudem zeichnet er sich durch eine sichere und stabile Befestigung mittels Backplate aus.

Produktfeatures:

- Leiser flüssigkeitsgelagerter 92mm-Lüfter
- Leichter Aluminiumkühlkörper für niedrige Geräuscentwicklung
- Geeignet für Intel Sockel 1150/1151/1155/1156

Technische Daten:

Sockel Intel	LGA 1150/1151/1155/1556
CPU max. Watt	65W
Lüftergröße	92 x 92 x 25mm
Lüftergeschwindigkeit	2200 ± 10% RPM
Lüftersteuerung	nein
Geräuschpegel	25 dB(A)
Wärmeleitpaste	vorappliziert
Abmessungen	95 x 95 x 69,5mm
Gewicht	235 g



Alle eingetragenen Marken sind Eigentum der zugehörigen Gesellschaft. Abbildungen ähnlich. Änderungen und Irrtümer vorbehalten.

Logistische Daten:

Herstellernummer	I200
Artikelnummer	XC030
EAN Barcode	4044953500749