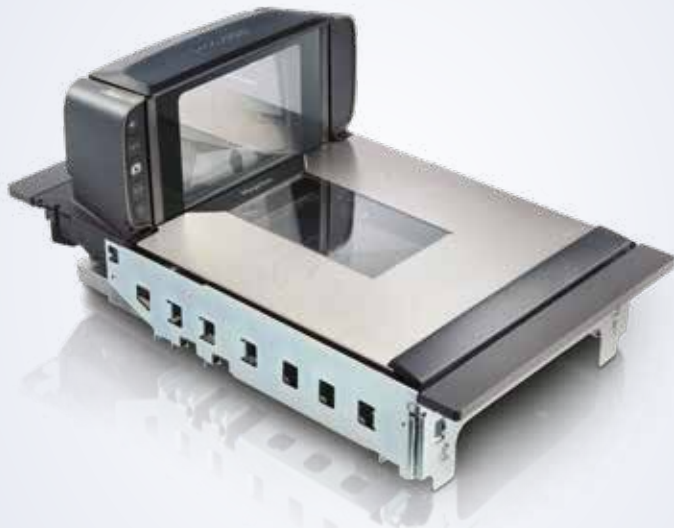


MAGELLAN™ 9300i/9400i



DIE LEISTUNGSKRAFT EINES IMAGERS

Der Magellan™ 9300i/9400i Scanner/Waage: eine neue Klasse im Bereich der Hochleistungs-Barcodescanner. Mit digitalen Imagers auf allen Leseebenen erfasst der Magellan 9300i/9400i sowohl 1D als auch 2D Barcodes nahtlos, ohne manuellen Eingriff des Kassenspersonals.

Mit einer eher traditionellen Gehäuseabdeckung und großen horizontal und vertikal gelagerten Fenstern, ermöglicht der Magellan 9300i/ 9400i eine optimale Ausrichtung für POS und Self Checkout-Touchscreens, Bezahlterminals und Bondrucker, während gleichzeitig der ergonomische Komfort für sitzendes oder stehendes Kassenspersonal gewährleistet wird.

VERBESSERUNG DES KUNDENERLEBNISSES

Der optionale Magellan Customer Service Scanner (CSS) ermöglicht es, den Kunden einfach in E-Commerce Programme miteinzubinden, der Kunde kann seine Papiercoupons oder seine Barcodes vom Mobiltelefon parallel zum Scanprozess des Kassierers erfassen, was die gesamte Transaktionszeit an der Kasse erheblich reduziert.

VERMEIDUNG VON INVENTURDIFFERENZEN

Innovative Funktionen und Optionen wie die ScaleSentry™ Technologie die Wiegeverluste reduziert, die All-Weighs™-Waagenplatte und die Unterstützung aller wichtigen EAS-Systeme tragen dazu bei, dass der 9300i/9400i Anwender darin unterstützt Inventurdifferenzen zu reduzieren.

ENTERPRISE FUNKTIONALITÄTEN

Mithilfe von OPOS, JavaPOS, IBM Systems Director® und Wavelink® Avalanche® lassen sich Fernwartungslösungen realisieren. Wie bei jedem Magellan stehen auch hier noch weitere Funktionen zur Verfügung.

EIGENSCHAFTEN

- Nahtlose Erfassung von 2D Barcodes auf allen Ebenen und Bilderfassungsfähigkeiten machen den 9300i/9400i Hochleistungsscanner und Scanner/Waagen sehr zuverlässig, Drop-in-Ersatz für die Magellan 8300/8400 Modelle mit verbesserter Imager Technologie und Dekodier Möglichkeiten der Magellan 9800i Modellen und den Jade™ Systemen.
- Erhältlich mit einem zugehörigen Magellan Customer Service Scanner (CSS) mit flexibler Montage zum Lesen von Handys, Coupons und Kundenkarten
- Der Formfaktor des Magellan 9300i/9400i ist kompatibel mit traditionellen Kassensystemen und Scann Techniken, er bietet eine preisattraktive Alternative zu dem Magellan 9800i Scanner/Waage
- Modelle vorbereitet für Waageneinbau durch Waagenhersteller
- EASEOFCARE Service Plans offer a wide range of service options to protect your investment, ensuring maximum productivity and ROI
- Optional verfügbar, Digimarc® Barcode Erfassung (Nur 9400i-Serie)

VERMEIDUNG VON INVENTURDIFFERENZEN

All-Weighs Scale Platter

- Die 'All-Weighs' Platte ist eine zusätzliche Oberfläche, die das Auflegen und Wiegen von Obst und Gemüse ermöglicht, das zu lang ist für die Wägeplatte und so für genaue Wiegeresultate sorgt.

ScaleSentry Technologie

- Kontrolliert die beiden Hauptseiten der Wägeplatte über einen unsichtbaren Infrarotstrahl um zu erfassen ob Obst und Gemüse auf der Wägeplatte falsch ausgerichtet ist, wodurch Wiegeverluste entstehen könnten.
- Obst oder Gemüse, das falsch ausgerichtet ist, unterbricht den Infrarotstrahl, dadurch wird ein Signal ausgelöst, das dem Kassenspersonal einen Wiegefehler anzeigt, erst nach Korrektur dieses Fehlers wird das Gewicht an die Kasse übermittelt.



MAGELLAN™ 9300i/9400i

SPEZIFIKATION

DEKODIERMÖGLICHKEITEN

1D / Linearcodes	Automatische Erkennung aller 1D Standard Codes inklusive GS1 DataBar™ Linearcodes.
Stapelcodes	EAN/JAN Composites; GS1 DataBar Composites; GS1 DataBar Expanded Stacked; GS1 DataBar Stacked; GS1 DataBar Stacked Omnidirectional; MicroPDF417; PDF417; UPC A/E Composites
2D Codes	Aztec Code; Data Matrix; QR Code, Micro QR Code
Digital Watermarks	Option zur Unterstützung von Digimarc® Barcodes (Nur 9400i-Serie)

ELEKTRISCHE DATEN

Netzversorgung	Netzversorgung: 100 - 240 VAC, 50-60 Hz Leistungsaufnahme: Betrieb (nominal): 12 Watt Ruhezustand: 11 Watt
-----------------------	--

UMGEBUNGSBEDINGUNGEN

Umgebungslicht	0-86.080 lux
ESD Schutz (Luftaustritt)	25 kV
Luftfeuchtigkeit (Nicht Kondensierend)	5 - 95%
Temperatur	Betrieb: 10 bis 40 °C Lager/Transport: -40 bis 70 °C

SCHNITTSTELLEN

Auxiliary Ports	Powered RS-232 für Handhelds; Waagendisplay; EAS Controller Anschluss; Sensormatic, Interlock; Powered USB Host (Type A) (x2)
Schnittstellen	RS-232 / IBM 46XX / USB Multi-Interface: OEM (IBM) USB Plus Power (Scanner und Scale); RS-232 (Scanner) / RS-232 (Scale); RS-232 (Scanner) or Single Cable RS-232 (Scanner und Scale)
Remote Management Möglichkeiten	Statistiken; Scannerinformationen; Statistikberichte: WMI (OPOS und JavaPOS) und MBeans (JavaPOS) kompatibel Host Download; Unterstützt IBM Director, Wavelink Avalanche™ und weitere ERP Management Lösungen

LOSS PREVENTION

All-Weighs Scale Platter	Integriert, horizontale und vertikale Waagenplatte, vergrößert den aktiven Waagenbereich zum einfachen, genauen Wiegen von großen Waren.
ScaleSentry Präventions-System	Audio konfigurierbar/ visuelle Anzeige, identifiziert Waren, die außerhalb der Waagenoberfläche platziert werden
EAS Funktionen	Sensormatic: Datalogic SmartSentry™ Firmware Technologie verbunden mit Sensormatic AMB-9010/IPS und ScanMax PRO EAS Deaktivierungskontrolle über AMB-5194 Antenna; Good Read / EAS Statusanzeigen

ZUSÄTZLICHE FUNKTIONEN

Magellan Waagentechnik	Checkpoint Systems:integrierte EAS Antenne für Counterpoint IX und Evolve D11 Modelle; Sensormatic: Lesbestätigungs-Anzeigen
Dual Interval Waage	Min. Teilung: Bereich 1: 0,002 kg; Bereich 2: 0,005 kg Waagenkapazität: Bereich 1: 0 - 6,0 kg; Bereich 2: 6,0 - 15,0 kg
Single Interval Waage	Min. Teilung: 0,005 kg; Waagenkapazität: 0 - 15,0 kg

PHYSISCHE EIGENSCHAFTEN

Abmessungen	Tiefe (unterhalb des Kassentisches): 10,2 cm Höhe (oberhalb des Kassentisches): 13,0 cm Länge (je nach Modell): 939401 (kurz, nur Scanner): 35,6 cm 939403 (mittel, Scanner/Waage): 40,1 cm 939405 (lang, Scanner/Waage): 50,8 cm 939404 (mittel, Scanner/Waage): 40,1 cm 939406 (lang, Scanner/Waage): 50,8 cm Breite: 29,2 cm
Leseanzeigen	Audio: 85 dB; Lautstärke und Ton einstellbar, unterstützt WAV-Formate Visuell: Lesebestätigung für alle Leseebenen, Scale Center bei 0; ScaleSentry™

LESELEISTUNG

Bilderfassung	Horizontales und vertikales Fenster: Graphikformate: BMP, JPEG; Grauskala: 256, 16, 2
Beleuchtung	Mehrere LEDs: Ausrichtung und Wellenlänge optimiert zur Schonung der Augen
Lesebereich	Nahtlose Erfassung von Linear- und 2D-Codes auf allen Ebenen (5 Seiten plus Kunden-Scanner)

SICHERHEIT & ZERTIFIZIERUNG

Bestimmungen	Das Produkt entspricht den notwendigen Sicherheitsbestimmungen und Regularien, für den bestimmungsgemäßen Gebrauch. Die Kurzbeschreibung (Quick Reference Guide) enthält eine Liste mit allen Zulassungen.
Umweltrichtlinien	Entspricht den chinesischen RoHS und EU RoHS Bestimmungen; Entspricht R.E.A.C.H. - EC1907/2006

UTILITIES

Scanalyzer™	Konfigurations-Software, Scanalyzer On-Screen Programmierung (OSP) gibt es kostenlos zum Download.
OPOS / JavaPOS	JavaPOS Utilities und OPOS Utilities stehen kostenfrei zum Download bereit.

GEWÄHRLEISTUNG

Gewährleistung	1 Jahr
-----------------------	--------

ZUBEHÖR



90ACC0102 Externes Waagendisplay, Einzelanzeigemodul - Englisch



90ACC0103 Externes Waagendisplay, Zweifachanzeigemodul - Englisch



90ACC0169 Kundenscanner (CSS)



90ACC0170 Kundenscanner mit Omni-Befestigungssystem



90ACC0174 CSS mit Halterung für seitliche Anbringung



90ACC0175 CSS mit Halterung für rückseitige Anbringung

90ACC0104 Externes Waagendisplay, Einzelanzeigemodul - Metrisch

90ACC0105 Externes Waagendisplay, Zweifachanzeigemodul - Metrisch