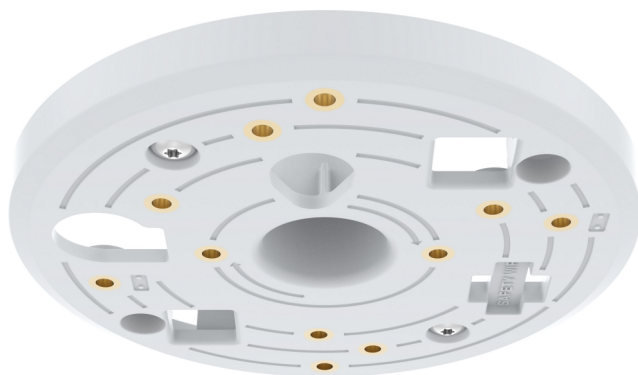


AXIS T91A33

Flexible Halterung für Lichtschienen

Die Lichtschienenhalterung AXIS T91A33 ist ein einzigartiges Zubehör. Auf ihr lassen sich eine Vielzahl an Kameras sowie Stativen von Axis auf Lichtschienensysteme montieren. Das Zubehör von Axis spart während der Installation Zeit und Geld. Es ist kein Bohren, Ändern von bestehenden Schienensystemen oder Verlegen von Kabeln in Wänden oder Decken erforderlich. Ein weiterer Vorteil ist die Flexibilität – die Kameras können auf der Schiene bei Bedarf umpositioniert werden. Die AXIS T91A33 ist mit einer Vielzahl universeller 3-Phasen-Lichtschienensysteme und gängigen linearen Verteilern kompatibel. Sie ist in den Farben Weiß oder Schwarz erhältlich und harmonisiert so mit dem Lichtschienensystem.

- > **Schnelle und einfache Installation – Kein Bohren oder Ändern**
- > **Mit universellen 3-Phasen-Lichtschienensystemen kompatibel**
- > **Mit bestimmten linearen Verteilern kompatibel**
- > **Für den Einsatz im Einzelhandel geeignet**
- > **In den Farben Weiß und Schwarz erhältlich**



AXIS T91A33

Modelle	AXIS T91A33 Lichtschienenhalterung (Weiß) AXIS T91A33 Lichtschienenhalterung (Schwarz)	Maximale Last	1200 g
Allgemein		Umwelt	Innenbereich
Montage	Kompatible Lichtschienensysteme^a: Universelle 3-Phasen-Lichtschienensystemen, beispielsweise: Nordic Aluminium GlobalTrac, Okталite Power Track, Eutrac, Zumtobel Lineare Verteilersysteme, beispielsweise: Zumtobel Tecton, Okталite/Trilux C-Line, Okталite/Trilux E-Line, Philips Maxos Fusion	Gehäuse	Kunststoff Farbe: Weiß NCS S 1002-B, Schwarz NCS 9000-N
Unterstützte Produkte	Direkt kompatibel mit: AXIS M3044-V, AXIS M3045-V, AXIS M3045-WV, AXIS M3046-V, AXIS M3047-P, AXIS M3048-P, AXIS M3057-PLVE, AXIS M3058-PLVE, AXIS M4216-V, AXIS M4216-LV, AXIS M20 Series, AXIS M31 Series, AXIS P32 Series, AXIS Companion Dome V, AXIS Companion Dome WV, AXIS Companion 360, AXIS Companion Eye L, AXIS Companion Eye LVE AXIS T91A10 Mounting Kit, benötigt für: AXIS M1045-LW, AXIS M1065-L, AXIS M1065-LW, AXIS F8205/F8215 mit AXIS F1005-E, AXIS F8205/F8215 mit AXIS F1015, AXIS F8205/F8215 mit AXIS P1280-E, AXIS T8331, AXIS T8331-E Stativ AXIS T91A11 (Weiß), benötigt für: AXIS M10 Series, AXIS M11 Series, AXIS Companion Cube L, AXIS Companion Cube LW Stativ AXIS T91B21 (Schwarz/Weiß), benötigt für: AXIS M50 Series (außer Kameras des Typs AXIS M50-V), AXIS P13 Series, AXIS Q1615 Mk II, AXIS Q1635 Stativ (7 cm), benötigt für: AXIS M1025 AXIS T94F01P Kabelführungsdose, benötigt für: AXIS M3024-LVE, AXIS M3025-VE, AXIS M3026-VE, AXIS M3027-PVE, AXIS M3037-PVE	Konformität	RoHS, WEEE, CE, REACH
		Nachhaltigkeit	PVC-frei
		Betriebsbedingungen	-10 °C bis +40 °C Relative Luftfeuchtigkeit 15 bis 85 % (nicht kondensierend)
		Lagerbedingungen	-40 °C bis +70 °C
		Zulassungen	Sicherheit IEC/EN 60950-1 Umwelt IEC 60068-2-1, IEC 60068-2-2, IEC 60068-2-6, IEC 60068-2-14, IEC 60068-2-27, IEC 62262
		Abmessungen	Höhe: 27,5 mm ø 111,5 mm
		Gewicht	58 g
		Im Lieferumfang enthaltenes Zubehör	Installationsanleitung, Montageschrauben
		Gewährleistung	Informationen zur 3-jährigen Axis Gewährleistung finden Sie auf axis.com/warranty
		a.	<i>Wenn eine Lichtschiene nicht aufgelistet ist, bitte die Abmessungen mit den Abmessungen der AXIS T91A33 unter axis.com vergleichen. Die Namen der Schienensysteme können je nach Land variieren.</i>
		Verantwortung für die Umwelt:	axis.com/environmental-responsibility