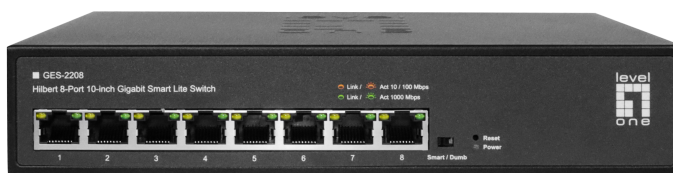


GES-2208 HILBERT 10 Zoll 8-Port Gigabit Smart Lite Managed Switch

Product Images



Short Description

- 8 Gigabit-Ethernet-Ports
- 1000Mbps Vollduplex, 10/100Mbps Voll-/Halbduplex, Auto-Negotiation, Auto-MDI/MDIX
- Unterstützt 4K MAC-Adressen-Auto-Learning und Auto-Aging
- 9K Jumbo-Frames zur Erhöhung der Datentransferraten
- IP-Multicast-Filterung durch IGMP Snooping V1 / V2
- 802.1Q Tag-basiertes VLAN ermöglicht Netzwerksegmentierung zur Verbesserung von Leistung und Sicherheit
- IEEE 802.1p QoS mit 4 Prioritätswarteschlangen
- Unterstützt Storm Control für unbekannte Unicast / Broadcast / Multicast
- Minimiert den CO2-Fußabdruck mit energieeffizienter Technologie (IEEE 802.3az)
- 4KV Überspannungsschutz, 6KV Kontakt / 8KV Luft ESD-Schutz
- Unterstützt Umschaltung zwischen Managed und Unmanaged Modus via Schalter

- Web-basiertes Smart Lite Echtzeit-Management
- Unterstützt LevelOne IP Locator für einfacheres IP-Management.

Description

Wenn Sie auf der Suche nach einer Netzwerklösung sind, die in Ihr 10-Zoll-Rack/Gehäuse passt, ist der LevelOne HILBERT GES-2208 Gigabit Smart Lite Switch eine hervorragende Option. Dieser Ethernet-Switch der nächsten Generation bietet eine verbesserte Funktionalität und Benutzerfreundlichkeit und ist damit für Unternehmen und Organisationen kostengünstig einsetzbar.

Der Switch bietet 8 (10M/100M/1G) RJ45-Ports und ist kompatibel mit dem neuesten LevelOne IP Locator, dem benutzerfreundlichen Switch-Discovery-Tool, das alle Switches der Hilbert-Serie finden kann und vergessene IP- und andere Informationen sofort zeigt. Außerdem ist er mit den gängigen Windows- und Mac-Betriebssystemen kompatibel.

Die beiden Nutzungsmodi Dumb (Unmanaged) und Smart (Managed) sind über einen DIP-Schalter leicht konfigurierbar. Mit seinen 8 Gigabit-Ports bietet er Hochgeschwindigkeits-Konnektivität für alle Ihre Geräte. Die Unterstützung von 802.1q VLAN ermöglicht darüber hinaus die Segmentierung des Netzwerks für mehr Sicherheit und Leistung.

Der Switch unterstützt Port Mirroring, mit dem Sie den Netzwerkverkehr in Echtzeit überwachen können. Darüber hinaus können Sie mit Port-Based/802.1p/DSCP Priority QoS und Unterstützung für Storm Control den Netzwerkverkehr richtig priorisieren und dafür sorgen, dass Ihr Netzwerk sicher und performant bleibt.

Die erweiterten Funktionen wie Loop Detection/Prevention sorgen dafür, dass Ihr Netzwerk stets sicher und zuverlässig ist. Außerdem machen die webbasierte Benutzeroberfläche und das Smart-Configuration Utility IP-Locator die IP-Konfiguration zu einem Kinderspiel. Rüsten Sie Ihr Netzwerk noch heute mit diesem leistungsstarken Switch auf, und genießen Sie die ultimative Leistung, Sicherheit und Benutzerfreundlichkeit.

Additional Information

Farbe	Schwarz
EAN	4015867229972
Modellnummer	GES-2208
Features	L2 Switching Features ● IGMP Snooping ● Link Aggregation (Supports static link aggregation) ● Port Mirroring ● Cable Test VLAN ● Supports up to 32 VLANs (out of 4K VLAN IDs) ● MTU/Port/802.1Q VLAN Quality of Service (QoS) ● Support Port-based/802.1p/DSCP priority ● Support 4 priority queues ● Rate Limit ● Storm Control
Verwaltung	● Web-based Graphic User Interface (GUI) ● Supports LevelOne IP Locator for easier IP management.
Grade	Commercial
Data rate	Gigabit Ethernet
PoE Supported	Nein

Manageable	Ja
Fanless	Ja
Series	HILBERT series
Embedded-System	SoC
Zulassungen und Konformität	● CE ● UKCA ● FCC Part 15, Subpart B Class B ● RoHS
Operating humidity	10% RH ~ 90% RH
Storage humidity	5% RH ~ 95% RH
Lieferumfang	● GES-2208 ● Power Cord ● 10" Rack Mount Kit ● Quick Installation Guide ● Declaration of Conformity
Schaltleistung	16 Gbps
Produktgewicht (kg)	0.72
Dimensions (W x D x H)	215 x 150 x 44.5 mm
Energieverbrauch	6 W
MTBF	43,800 hrs
Paket-Weiterleitungsrate	11.904 Mpps
Wärmeableitung	20.4 (Btu/H)
Standards	● IEEE 802.3 10-BASE-T (Ethernet) ● IEEE 802.3u 100-BASE-TX (Fast Ethernet) ● IEEE 802.3ab 1000BASE-T (Gigabit Ethernet) ● IEEE 802.3z 1000BASE-X (Gigabit Ethernet) ● IEEE 802.3x Flow Control (full-duplex flow control) ● IEEE 802.3az: Energy Efficient Ethernet ● IEEE 802.1q VLANs/VLAN tagging ● IEEE 802.1p QoS
Stromversorgung	100-240 VAC, 50-60 Hz
Akustisches Geräusch (dB)	0 dB (A)
Befestigung	Desk mount, 10" rack mount
Flash-Speichergröße	2 MB
MAC-Adresstabelle	4 K
Jumbo-Frames (KB)	9 KB
Indikator	Power, Link/Act
Mikro-Schalter	WEB Management (Enable/Disable)
Paketpuffer	1.5 Mbits

