

Delock Keystone Abdeckung schwarz für LWL Kupplungen 10 Stück

Kurzbeschreibung

Diese Keystone Abdeckung von Delock kann z. B. zur Montage von Konnektoren verwendet werden. Durch die standardisierten Abmessungen ist es zur einfachen Snap-In Montage in verschiedene Halterungen, wie z. B. Keystone Patchpanel, Dosen oder Gehäuse geeignet.

**10 x**

Spezifikation

- Zum Einbau in Keystone Halterungen mit 19,2 x 14,9 mm
- Für LWL Kupplungen
- Farbe: schwarz
- Maße (LxBxH): ca. 19,0 x 16,5 x 21,9 mm

Packungsinhalt

- 10 x Keystone Abdeckung

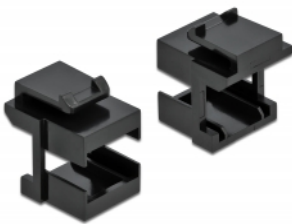
Artikel-Nr. 86806

EAN: 4043619868063

Ursprungsland: China

Verpackung: • Wiederverschließbare Tüte

Abbildungen



Beispiel

Allgemein

Montageart: Keystone Modul

Physikalische Eigenschaften

Gehäusefarbe: schwarz

Länge: 19 mm

Breite: 16,5 mm

Höhe: 21,9 mm