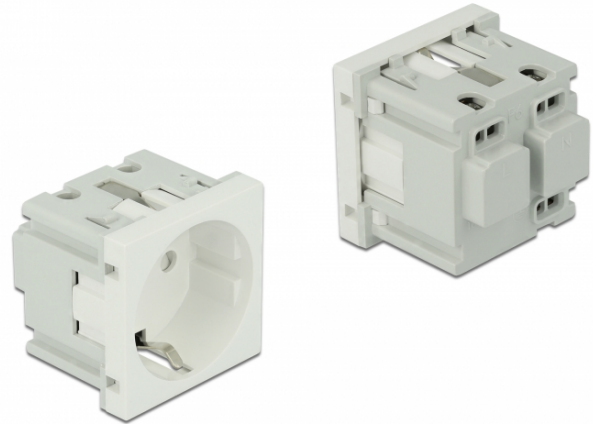


Delock Easy 45 Schutzkontakt-Steckdose 45 x 45 mm 10 Stück

Kurzbeschreibung

Diese Schutzkontakt-Steckdose von Delock stellt einen CEE 7/3 Stromanschluß zur Verfügung. Durch den einfachen Einrastmechanismus sitzt die Steckdose fest an ihrem Platz und lässt sich bei Bedarf problemlos entfernen.



Spezifikation

- Anschlüsse:
 - 1 x Steckdose CEE 7/3
 - 3 x Schraubklemme für PE, N, L
- Nennstrom: 16 A / 250 V~
- Nennleistung: 4000 W
- Material: ABS / PC Kunststoff
- Für Modulträger Delock Easy 45 geeignet
- Für 45 mm Brüstungskanäle mit mindestens 45 mm Einbautiefe geeignet
- Modulgröße: 45 x 45 mm
- Maße (LxBxH): ca. 45 x 45 x 43 mm
- Farbe: weiß

Systemvoraussetzungen

- Netzzuleitung mit Schutzleiter
- Ein freier Modulplatz Delock Easy 45 (45 x 45 mm)

Packungsinhalt

- 10 x Easy 45 Schutzkontakt-Steckdose 45 x 45 mm
- Bedienungsanleitung

Artikel-Nr. 81320

EAN: 4043619813209

Ursprungsland: China

Verpackung: • Box



Abbildungen



Allgemein

Montageart: Easy 45

Schnittstelle

Anschluss 1: 1 x 3 Pin Terminalblock Schraubklemme

Anschluss 2: 1 x Steckdose CEE 7/3 mit Kindersicherung

Physikalische Eigenschaften

Länge: 45 mm

Breite: 45 mm

Höhe: 43 mm

Farbe: RAL 9003 Weiß