

Rittal – Das System.

Schneller – besser – überall.

Bodenbleche – DK **5502.510**

Stand : 27.02.2016

SCHALTSCHRÄNKE

STROMVERTEILUNG

KLIMATISIERUNG

IT-INFRASTRUKTUR

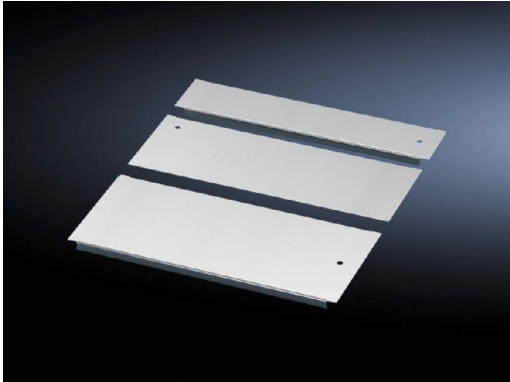
SOFTWARE & SERVICE

FRIEDHELM LOH GROUP



Bodenbleche für TS IT – DK 5502.510

erstellt am : 27.02.2016 auf www.rittal.com/de-de



Produktbeschreibung

Beschreibung:	Potentialausgleich über Befestigungselemente sowie Erdungspunkte sind vorhanden. Bodenblech-Set: Zum Abdecken der kompletten Bodenöffnung. Bodenblech-Module: Module entsprechend der Anwendung auswählen.
Material:	Stahlblech
Oberfläche:	Verzinkt
Lieferumfang:	Inkl. Befestigungsmaterial
Verpackungseinheit:	1 St.
EAN:	4028177682610
Zolltarifnummer:	73269098
eCl@ss 5.1:	27189240
eCl@ss 7.0:	27182003
ETIM 6.0:	EC002620


Produktmerkmale

Ausführung:	Bodenblech geschlossen, mit Schiebeblech, mehrteilig
Passend für:	Breite: = 800 mm

Tiefe: = 600 mm

Gewicht/VE: 5 kg

Downloads

Dokumentationen:  [Anleitung](#)

CAD-Zeichnungen: Anfordern

Rittal – Das System.

Schneller – besser – überall.

- Schaltschränke
- Stromverteilung
- Klimatisierung
- IT-Infrastruktur
- Software & Service

Rittal GmbH & Co. KG
Postfach 1662 · D-35726 Herborn
Phone +49(0)2772 505-0 · Fax +49(0)2772 505-2319
E-Mail: info@rittal.de · www.rittal.de



SCHALTSCHRÄNKE

STROMVERTEILUNG

KLIMATISIERUNG

IT-INFRASTRUKTUR

SOFTWARE & SERVICE

FRIEDHELM LOH GROUP