

Rittal – Das System.

Schneller – besser – überall.

► **Blindplatten, 482,6
mm (19") – VC
1936.200**

Stand : 26.02.2016

SCHALTSCHRÄNKE

STROMVERTEILUNG

KLIMATISIERUNG

IT-INFRASTRUKTUR

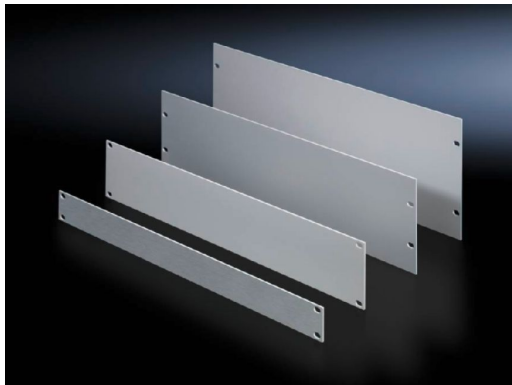
SOFTWARE & SERVICE

FRIEDHELM LOH GROUP



Blindplatten, 482,6 mm (19") – VC 1936.200

erstellt am : 26.02.2016 auf www.rittal.com/de-de



Produktbeschreibung

Beschreibung: Für einen sauberen Abschluss freier Einbauplätze innerhalb der Montageebene.

Material: Aluminium

Oberfläche: Natur eloxiert

Verpackungseinheit: 3 St.

EAN: 4028177012783

Zolltarifnummer: 76169990

eCl@ss 5.1: 27182504

eCl@ss 7.0: 27181001

ETIM 6.0: EC000456

Produktmerkmale

Abmessungen: Breite: 19"

Höheneinheiten: 6 HE

Gewicht/VE: 3,38 kg

Downloads

CAD-Zeichnungen: [Anfordern](#)

Ausschreibungstext

Blindplatte 482,6 mm (19 Zoll), 6 HE
Blindplatte, 19 Zoll, 6 HE
Material: 3 mm Aluminium, natur eloxiert
Abmessungen: BHT 483x267x0 mm

Rittal – Das System.

Schneller – besser – überall.

- Schaltschränke
- Stromverteilung
- Klimatisierung
- IT-Infrastruktur
- Software & Service

Rittal GmbH & Co. KG
Postfach 1662 · D-35726 Herborn
Phone +49(0)2772 505-0 · Fax +49(0)2772 505-2319
E-Mail: info@rittal.de · www.rittal.de



SCHALTSCHRÄNKE

STROMVERTEILUNG

KLIMATISIERUNG

IT-INFRASTRUKTUR

SOFTWARE & SERVICE

FRIEDHELM LOH GROUP